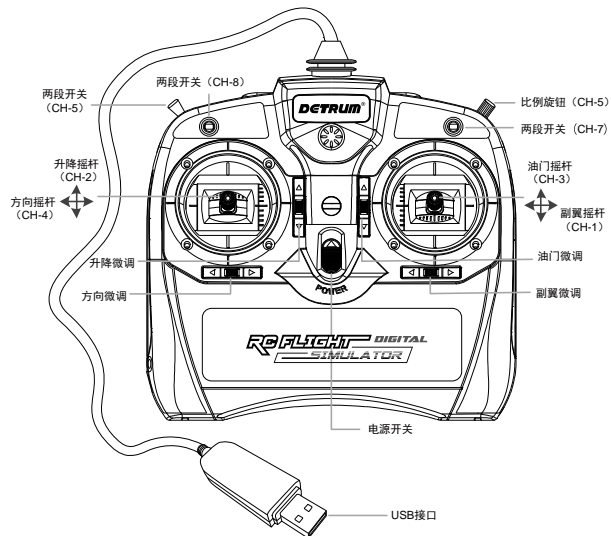
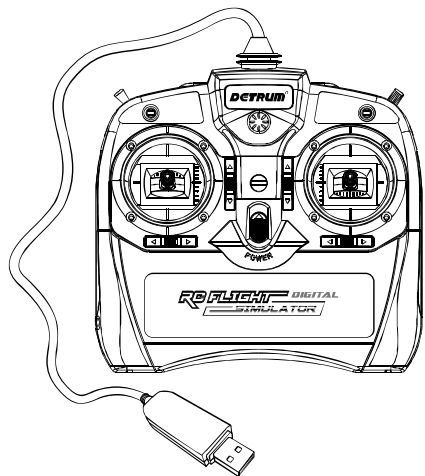




模拟器使用说明书

USB R/C Flight Simulator Instruction Manual



- 摇杆：图中标识了右手油门模式的摇杆位置。
- 数字微调：配有 4 个数字微调，每拨动一次微调键，步进一次，连续拨动，微调值快速步进。
- 两段开关（CH-5）：通过模拟软件设置其功能。
- 比例旋钮（CH-6）：通过模拟软件设置其功能。
- 两段开关（CH-7）：通过模拟软件设置其功能。
- 三段开关（CH-8）：仅 8 通道模拟器有该开关，通过模拟软件设置其功能。
- 说明：在 6 通道模拟器中，该位置为升降/副翼混控开关。
- 电源开关：向上推动开关将打开电源，向下推动开关将关闭电源。
- USB 接口：通过该接口与计算机的 USB 接口直接连接。

产品特点

模拟器具有以下特点：

- 无需另外购买任何设备，在计算机中安装飞行软件后，即可开始模拟飞行。
- 该模拟器的操作与真实遥控器相同，并具有相同的控制方式，包括数字微调。
- 无需使用电池，由计算机的 USB 接口直接供电，即插即用。

参数说明

参数项	6 通道	8 通道
通道数	6	8
适合机型	固定翼、直升机、滑翔机	
输入电源	USB 5V	
支持模拟软件	FMS	
USB 线长	1.2 m	
外形尺寸	195*200*100mm	

模拟软件说明

该模拟器支持 FMS (Flying Model Simulator) 模拟软件，FMS 是爱好者开发的供广大用户使用的免费软件，是一款流行的模型用模拟飞行软件。

FMS 下载地址：<http://www.dynam-rc.cn/zh-cn/About/index/id/19.html>

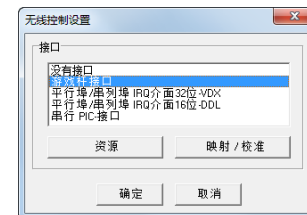
配置模拟器

首次连接模拟器与 FMS 模拟软件时，需配置通道的映射关系。使用模拟器前，需校准模拟器的摇杆。

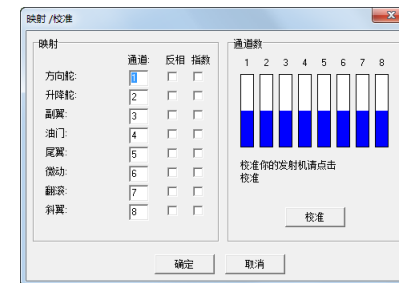
前提条件：已安装 FMS 模拟软件。

操作步骤：

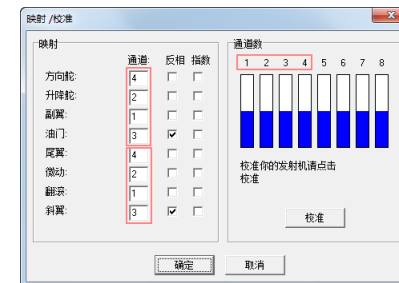
1. 将模拟器 USB 接口插入计算机 USB 接口，在计算机桌面双击 FMS 图标打开软件。
2. 在菜单栏选择 [控制>模拟控制]，弹出 [无线控制设置] 对话框。



3. 选择 [游戏杆接口]，单击 [映射/校准]，弹出 [映射/校准] 对话框。



4. 校准模拟器的摇杆。单击 [校准]，开始校准摇杆。移动摇杆直到所有行程都打满，单击 [下一步]，并将所有摇杆都置中，单击 [结束] 完成校准。
5. 配置模拟器摇杆与通道的映射关系。



- 对于固定翼飞机，需配置方向舵、升降舵、副翼、油门通道与通道数的映射关系。映射关系为：方向舵-通道 4、升降舵-通道 2、副翼-通道 1、油门-通道 3。
 - 对于直升机，需配置尾翼、微动、翻滚、斜翼通道与通道数的映射关系。映射关系为：尾翼-通道 4、微动-通道 2、翻滚-通道 1、斜翼-通道 3。
6. 完成映射与校准后，单击 [确定] 退出设置。

简介

感谢您购买本公司的产品。本手册适用于 6 通道模拟器和 8 通道模拟器。

这是一款 USB R/C 飞行模拟器，适用于各个层次水平的航模用户，用于与计算机连接并配合模拟软件进行各种飞行练习。

使用方便，只需要在计算机上安装配套的飞行软件，并将该模拟器直接与计算机 USB 接口连接，即可开始飞行体验。模拟软件配备了不同的模型（固定翼、直升机、滑翔机等），可在计算机上练习飞行技能、学习更多的飞行基本或高级技能。

模拟飞行带来的好处：

- 训练有效：该模拟器的外形尺寸、操作手感与真实遥控器相同，使得模拟飞行的操控非常接近真实飞行，能有效帮助用户练习飞行技能。
- 愉快体验：使用本产品练习飞行技能是一种实用的学习方法。先通过模拟飞行学习 R/C 飞行原理，操作熟练后再进行实地飞行，能够大大节省时间和金钱，并给您带来一个愉快的飞行体验。
- 练习方便：不受场地、天气和设备的影响，随时随地可通过计算机进行练习。
- 多种模型：通过配套的模拟软件，可轻松体验各种模型飞机（固定翼、直升机、滑翔机等机型）的飞行操控。并可自定义设置飞机模型，为自制飞机模型的用户提供了一个验证飞机飞行性能的良好途径。
- 多种场景：通过模拟软件自定义设置飞行场景，使飞行环境更接近现实环境。

部件名称

以 8 通道模拟器为例（如下图所示），对模拟器的部件进行说明。